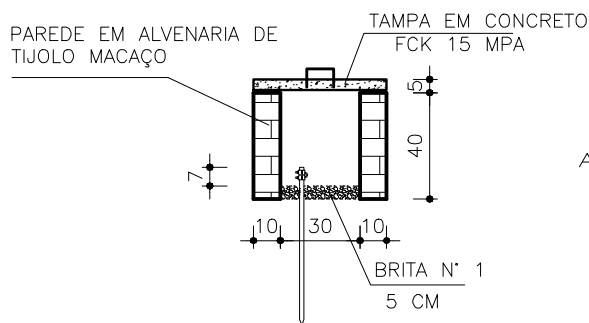
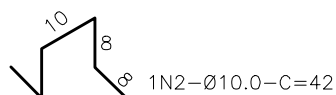


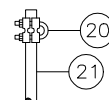
## CAIXA DE PASSAGEM / ATERRAMENTO



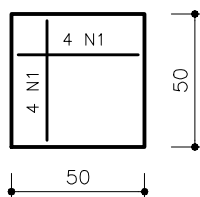
**VISTA LATERAL - EM CORTE**



**ALÇA DA TAMPA - DETALHE**



**DETALHE - CONECTOR / HASTE**



**DETALHE DA TAMPA**

**ARMAÇÃO DA TAMPA**  
8 N1 - Ø 6.3-C.45-C/15

### Relação do Aço

AÇO	N	DIAM	Q	UNIT (cm)	C.TOTAL (cm)
CA50	1	6.3	8	45	360
CA50	2	10.0	2	42	84

### Resumo do Aço

AÇO	DIAM	C.TOTAL (m)	PESO + 10 % (kg)
CA50	6.3	360	1.0
CA50	10.0	84	0.6
<b>PESO TOTAL (kg)</b>			<b>1.6</b>

### RELAÇÃO DE PEÇAS

ITEM	DISCRIMINAÇÃO	UN	QUANT.	CÓDIGO
20	CONECTOR PARA HASTE DE ATERRAMENTO	UN	1	07179-0
21	HASTE DE ATERRAMENTO AÇO COBREADO - Ø 16 MM X 2,40 M	UN	1	08930-2



ASSUNTO:  
CAIXAS DE PROTEÇÃO  
CPA - CAIXA DE PASSAGEM / ATERRAMENTO  
50CM X 50CM

DATA:  
junho/2007  
DESENHO:  
-

REVISÃO:  
0  
REFERENCIA:  
DE\_DPO330  
PRANCHA:  
01/01